



BETTER CAREERS AND SALARIES TOGETHER



Parmi les 500 salariés qui ont répondu au sondage MSI TOTAL 2019 lancé par le SICTAME, une large majorité s'est déclarée insatisfaite de ses MSI et du système de rémunération en général. La direction s'arroge le droit de tout décider, sans transparence ni explication, s'agissant de l'attribution des augmentations, parts variables et actions de performance, ainsi que de la détermination des niveaux de poste, parfois même à la baisse. Pour réagir et défendre vos droits et vos libertés, le SICTAME a planifié 2 types d'actions complémentaires : **ACTIONS COLLECTIVES ET ACTIONS INDIVIDUELLES**.

Les actions collectives seront expliquées dans un prochain tract.

ACTIONS INDIVIDUELLES

La mise en œuvre de cette politique de rémunération discrétionnaire est illicite et génère des discriminations indirectes en raison de l'âge et du sexe (*action collective à être éventuellement initiée par le SICTAME*). Mais en outre, la situation particulière de nombreux salariés est encore aggravée par des facteurs individuels et contextuels et mérite un examen au cas par cas.

Les « développeurs de talents » (ex-GC) seront là uniquement pour aider les salariés à déterminer à quel type de postes ils peuvent postuler et à quelles conditions, ainsi que les formations qu'ils peuvent demander.

Sans GC, les salariés devront se débrouiller seuls pour comprendre leur situation de carrière et de salaire. Ils seront seuls également face à leur hiérarchie pour porter d'éventuelles réclamations, dans un environnement souvent stressant.

La solidarité devenant rare, travailler chez Total va devenir un exercice de grande solitude.

Le SICTAME souhaite renforcer son activité d'accompagnement individuel des salariés, à l'aide d'outils professionnels, de manière adaptée à chaque cas et bien entendu confidentielle.

Plusieurs acteurs seront à votre disposition :

LE CONSEILLER SYNDICAL DE CARRIÈRE SICTAME :

Il interroge le salarié, et avec lui, diagnostique la situation et les solutions à mettre en place. Lui ou un autre conseiller suit le salarié dans la durée et reste à sa disposition pour échanger autant que nécessaire.

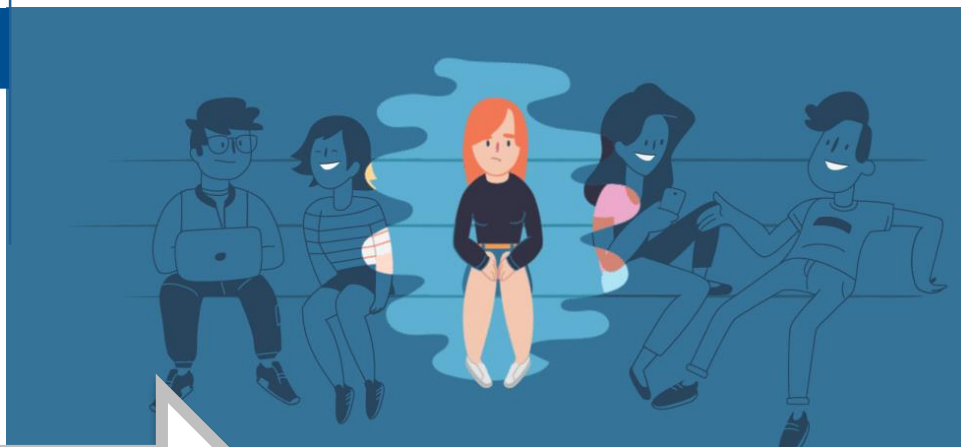
UNE PSYCHOLOGUE CLINICIENNE :

Elle animera un groupe « Liberté de parole » concernant les conditions psychosociales de travail pour permettre à chacun de s'exprimer sur son vécu et réfléchir ensemble à la manière d'y faire face. Elle sera aussi à la disposition de salariés qui auraient besoin d'une conversation confidentielle concernant leur propre situation individuelle.

LE MÉDIATEUR SYNDICAL SICTAME :

Plusieurs militants SICTAME ont obtenu un diplôme de gestion de conflits et médiation en entreprise et sont prêts à entamer des médiations entre des salariés éprouvant des difficultés à travailler ensemble.

**LES SALARIÉS POURRONT ÊTRE
ACCOMPAGNÉS PAR LE SICTAME
POUR COMPRENDRE LEUR SITUATION
DE CARRIÈRE ET DE SALAIRE**



PROBLÉMATIQUES

RÉPONSES SICTAME

INADÉQUATION ENTRE LE PROFIL
DU SALARIÉ ET LE POSTE

Diagnostiquer. Conseiller. Intercéder auprès de la direction. Suggérer une formation.

DÉMOTIVATION PROFESSIONNELLE

Groupe *Liberté de parole*. Entretien individuel avec un intervenant SICTAME ou la psychologue.

MAUVAISES RELATIONS AVEC
HIÉRARCHIES OU COLLÈGUES

Groupe *Liberté de parole*. Entretien individuel. Médiation.

INCOMPRÉHENSION DU SALARIÉ
SUR SA SITUATION DE CARRIÈRE
ET/OU SALARIALE

Diagnostiquer. Conseiller. Intercéder auprès de la direction. 360°.

DISCRIMINATION / HARCÈLEMENT

Diagnostiquer. Conseiller. Enquêtes élus CSE. Consultation juridique et actions en justice.

LE PARCOURS D'ACCOMPAGNEMENT INDIVIDUEL DU SICTAME

visé à vous aider à **mieux comprendre votre situation, à vous conseiller et à mieux faire face aux conditions de travail difficiles**, à court et moyen termes, avec le soutien de conseillers compétents, expérimentés et qui sont vraiment à votre écoute.

Pour poser des questions sur le programme ou s'inscrire aux ateliers, cliquez, appelez-nous ou écrivez-nous !

<https://fr.surveymonkey.com/r/careersandsalaries>

SYNDICAT DES INGÉNIEURS, CADRES, TECHNICIENS,
AGENTS DE MAÎTRISE & EMPLOYÉS



SUIVEZ NOUS SUR :

<http://www.sictame-unsatotal.org/fr>

Souscrivez également à notre **bulletin électronique** en écrivant à :

holding-amont.sictame-unsatotal.com

SICTAME-UNSA-TOTAL

TOUR COUPOLE La Défense Bureau 4E41

(01.47.44.76.33)

PAU Bureau F16 CSTJ

(05.59.83.59.21)

MICHELET La Défense Bureau B RD 09

(01.41.35.75.93)

SPAZIO NANTERRE Bureau A10036

(01.41.35.34.48)